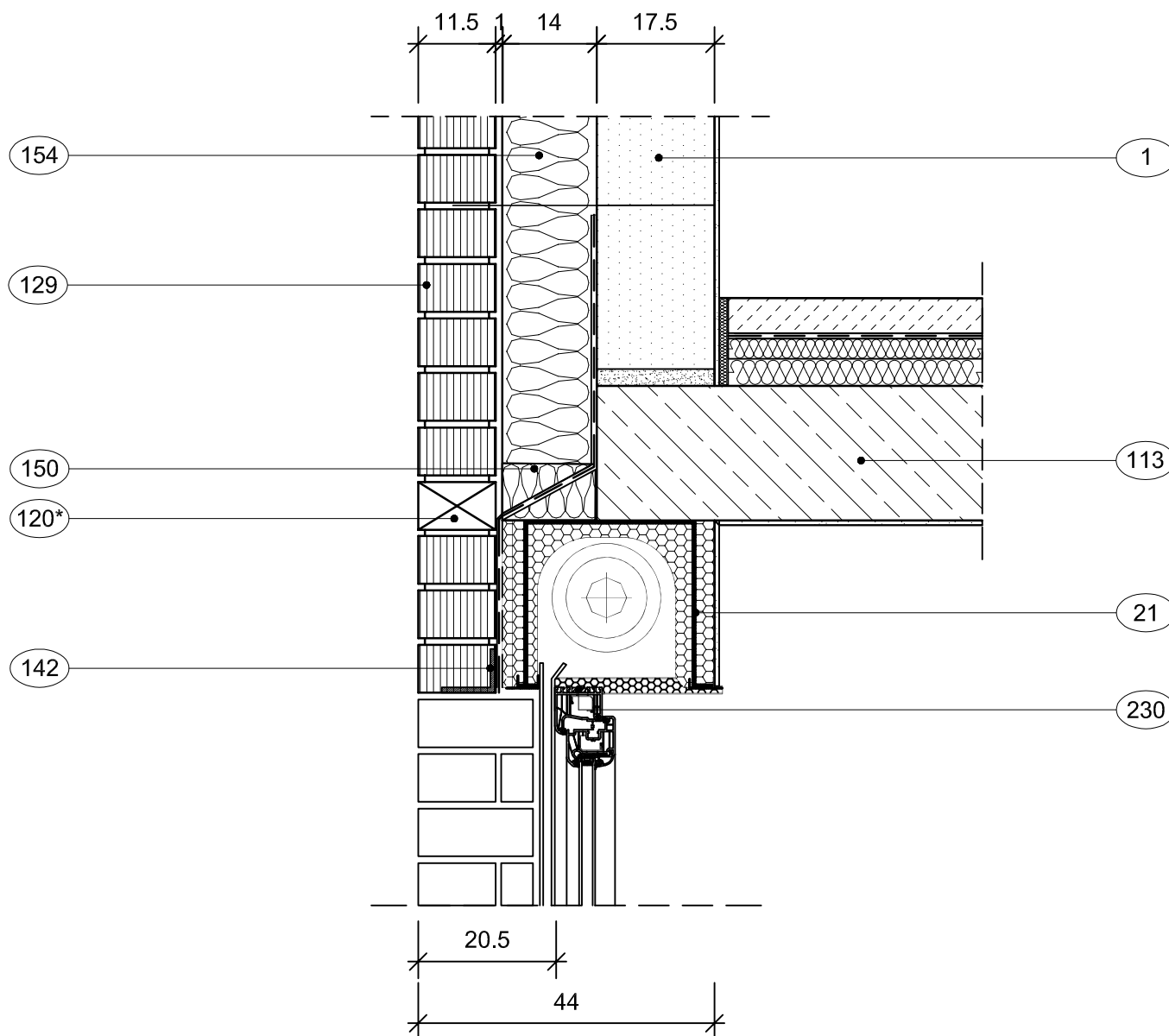


Alle Konstruktionszeichnungen sind durch den verantwortlichen Planer zu prüfen !



BEACHTE:

120* Nach EC 6 NA nicht zwingend erforderlich,
ggf. vertraglich vereinbaren

- | | |
|----------------------------------|--------------------------------|
| ① Ytong-Mauerwerk | ①42 Stahlprofil |
| ②1 Ytong Rollladensturz, tragend | ①50 Wärmedämmung |
| ①13 Stahlbetondecke | ①54 Mineralfaserplatte |
| ①20 offene Stoßfuge | ②30 vorkomprimiertes Dichtband |
| ①29 Vormauerung | |

