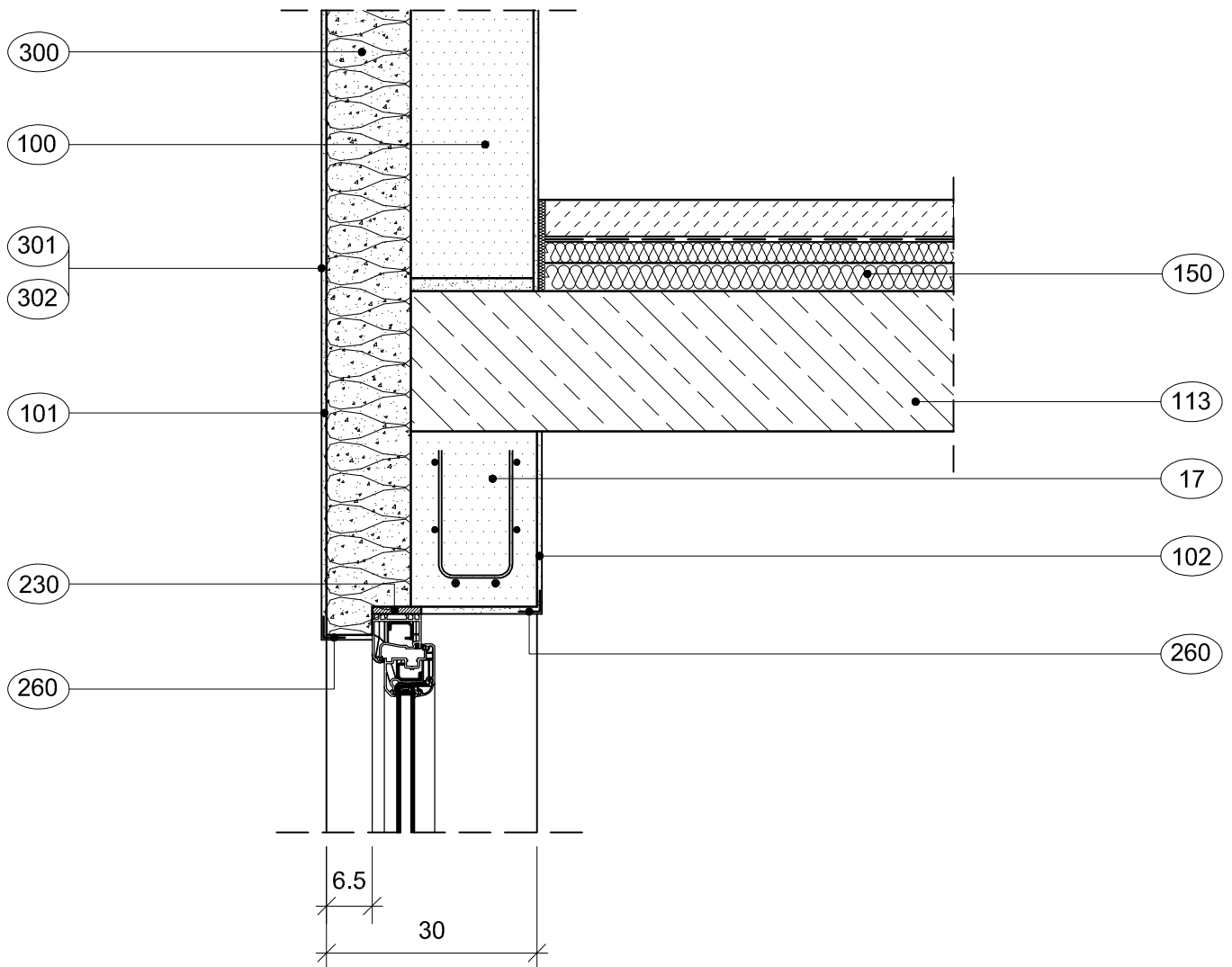


Alle Konstruktionszeichnungen sind durch den verantwortlichen Planer zu prüfen !



- | | | | |
|-----|---------------------------|-----|----------------------------|
| 17 | Ytong Sturz, tragend | 230 | vorkomprimiertes Dichtband |
| 100 | Ytong / Silka - Mauerwerk | 260 | Eckschutzschiene |
| 101 | Außenputz | 300 | Multipor Mineraldämmplatte |
| 102 | Innenputz | 301 | Multipor Leichtmörtel |
| 113 | Stahlbetondecke | 302 | Multipor Armierungsgewebe |
| 150 | Wärmedämmung | | |

