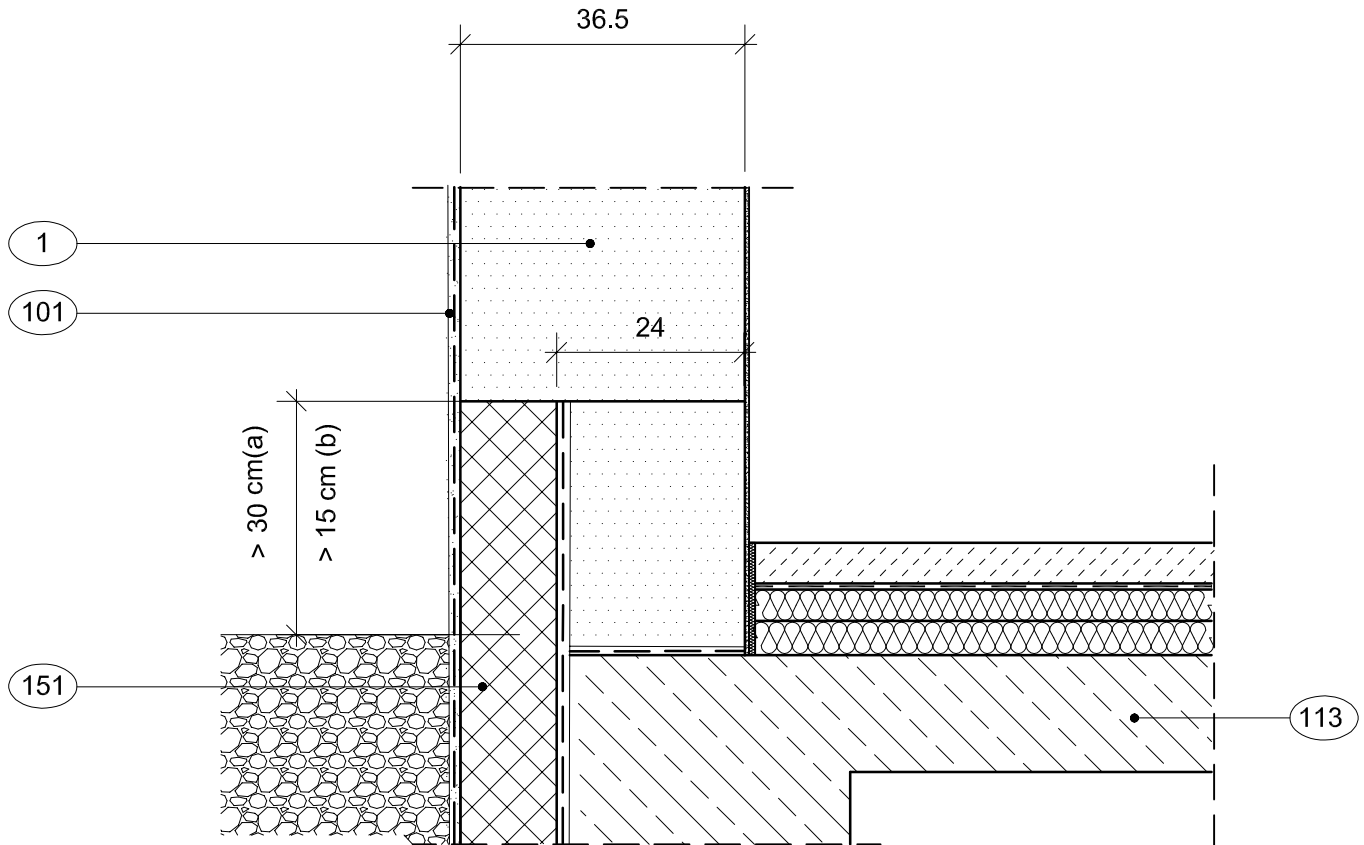


Alle Konstruktionszeichnungen sind durch den verantwortlichen Planer zu prüfen !



(a) Planmaß
(b) Fertigmaß

Beachte:

zur leichteren Anpassung an die Geländeunebenheiten im Sockelbereich sollte die Wandabdichtung so geplant werden, dass der obere Rand ca. 30 cm über Gelände liegt (Nennmaß), im ausgeführten Zustand können aber auch noch 15 cm als mängelfrei gelten.

- (1) Ytong-Mauerwerk
- (101) Außenputz
- (113) Stahlbetondecke
- (151) Perimeterdämmung

